

Wir heben DPS Invoice auf das nächste Level

Webinar vom 12. September 2023

SAVE THE DATE



Digital Future Congress DFC in München
am 28. September

**Kostenlose Tickets
hier anfragen**



Partnerfestival Versicherungsforen in Leipzig We.Xplore
am 28. September



Digitaler Posteingang mit Klassifikation – DPS Mailroom
24. Oktober 2023

Bleiben Sie auf dem Laufenden und folgen uns auf [LinkedIn](#)



Ihre heutigen Referenten



Marcus Kern
Regional Sales Manager

Tel. +49 751 568 4989 15
Mobil: +49 175 226 3323
E-Mail: marcus.kern@tcgprocess.de
LinkedIn: [Marcus Kern | LinkedIn](#)



Fabian Spamer
Project & Partner Manager

Tel. +49 751 568 4989 31
Mobil: +49 151 700 60497
E-Mail: fabian.spamer@tcgprocess.de
LinkedIn: [Fabian Spamer | LinkedIn](#)

Über die TCG Process

TCG Process Gruppe Weltweit

Seit 2006 am Markt mit inzwischen 14 Standorten weltweit



Schweiz
Deutschland
Chile
Brasilien
Portugal
Spanien
Frankreich
Polen
USA
Kanada
Japan
Australien
Italien
UK

DocPro*

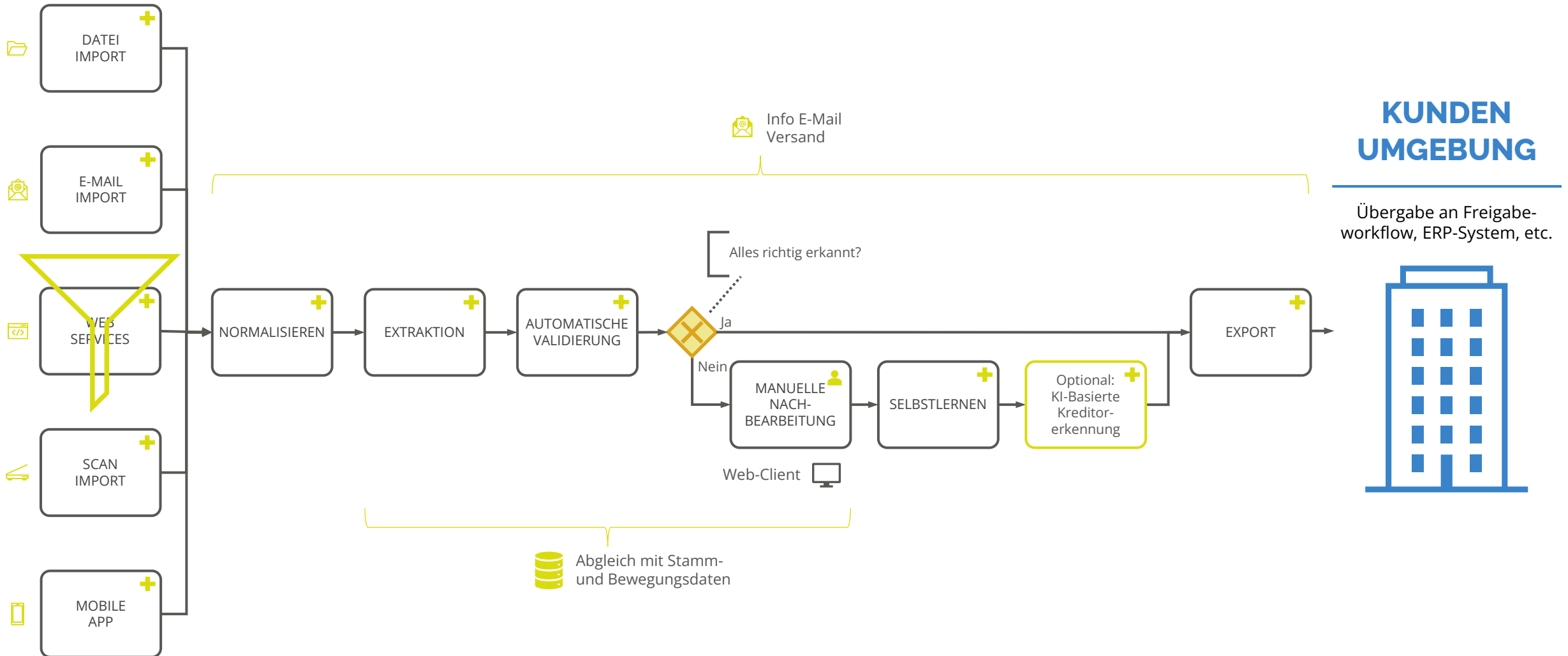
INVOICE

Version 2022.3

Neue Features

Prozessarchitektur von DPS Invoice

Multi-Channel Input trifft auf leistungsstarke Prozessplattform



Neue Benutzeroberfläche

Neues Design und weitere Features

- Optimierung des Dokumentenmanagers
- Neues Feld-Design
- Erweiterung der Anwenderhilfe
- Individuelle Infoboxen
- Differenzen werden mit rot hinterlegten Ausrufezeichen sichtbar
- Zuordnung zum Sammelkreditor (CPD) wird explizit angezeigt

The screenshot displays two sections of a user interface. The top section, titled 'Empfänger/Kreditor', contains two columns of data. The left column shows 'Buchungskreis-Nr.' with the value '1000', 'Schneekorn Verlag', 'Daimlerstr. 12', 'DE 71034 Böblingen', and 'DE123456789'. The right column shows 'Kreditor-ID' with the value 'Crd004', 'Biller Systemhaus', 'Mühlstr. 126', 'DE 71083 Herrenberg', and 'DE276392742'. The bottom section, titled 'Dokumentinformationen', shows a table with columns: 'Dok.-Typ' (value 'R'), 'Belegnummer*' (value '201255535'), 'Belegdatum*' (value '27.02.2019'), 'Lieferdatum*', and 'Fälligkeitsdatum*'. The 'Belegdatum*' cell is highlighted in red, indicating a difference or error.

Empfänger/Kreditor	
Buchungskreis-Nr.	Kreditor-ID
1000	Crd004
Schneekorn Verlag	Biller Systemhaus
Daimlerstr. 12	Mühlstr. 126
DE 71034 Böblingen	DE 71083 Herrenberg
DE123456789	DE276392742

Dokumentinformationen				
Dok.-Typ	Belegnummer*	Belegdatum*	Lieferdatum*	Fälligkeitsdatum*
R	201255535	27.02.2019		

„Live Demo“

Neue Benutzeroberfläche

Ideal für Key User oder einen optionalen Trainingsarbeitsplatz

- Info, wenn die Extraktion unter Verwendung von Lerndaten und verwendetem Lernschlüssel stattgefunden hat.
- Sind neue Lerndaten vorhanden, kann "Neu extrahieren" gewählt werden: das Workitem wird erneut extrahiert mit frischen Lerndaten
- "Neu lernen" erlaubt das Neue Anlegen von neu verfügbaren Lerndaten durch den Key User. Die Schaltfläche ist nur dann sichtbar, wenn neue Lerndaten verfügbar sind.
- Zyklische Re-Extraktion mit den aktuellen Stammdaten

Allgemein ? i

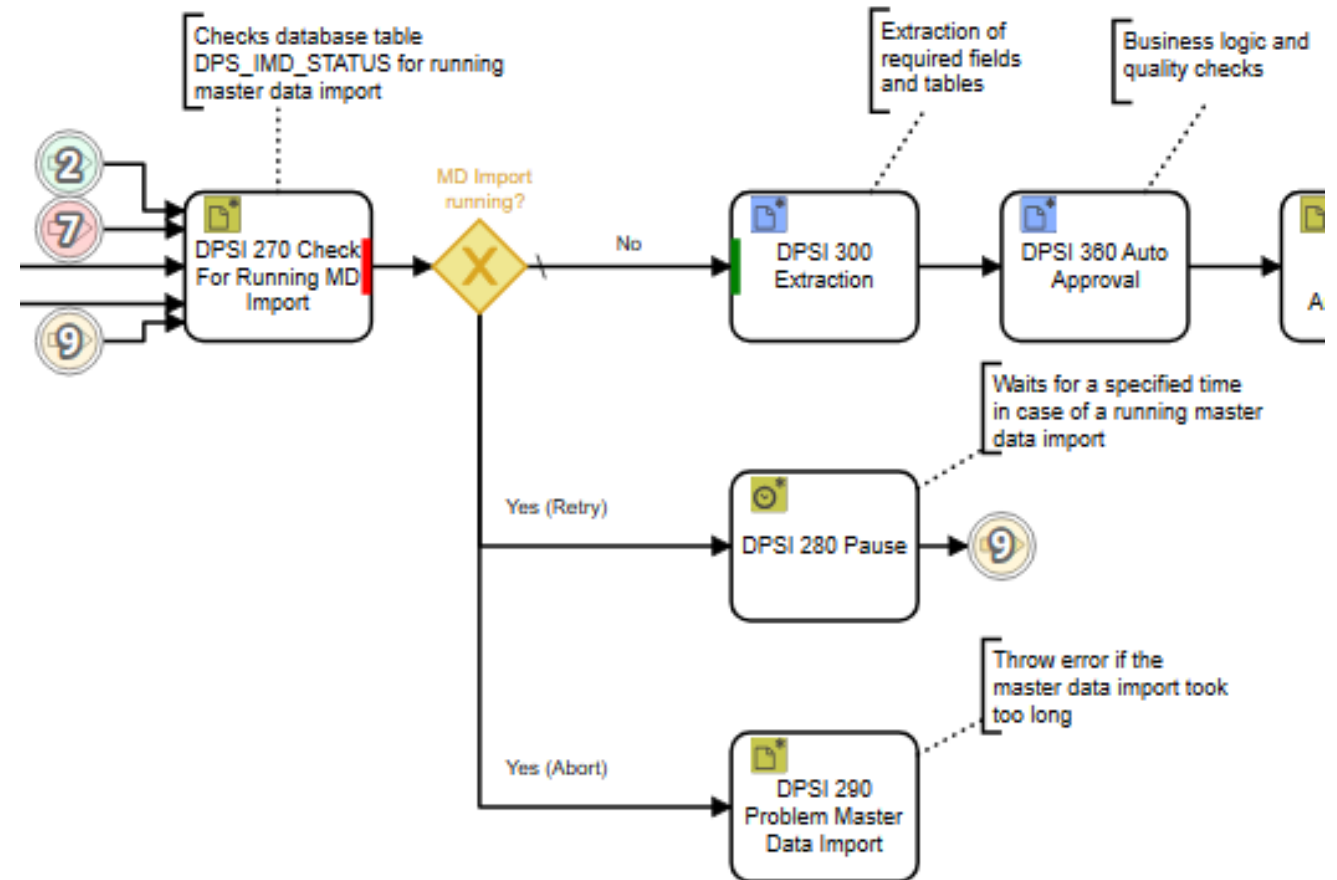
Lernschlüssel Extraktion
Crd004 Extraktion mit Lerndaten Neu lernen

Aktueller Lernschlüssel
Crd005 ! Datenimport läuft

Mehrfacher Stammdatenimport

Überarbeitung unseres Prozesses für den Import von Stammdaten

- Import findet nun in mehreren Schritten statt
- Beinhaltet eine Qualitätsprüfung
- AdministratorInnen erhält E-Mails bei Problemen mit den importierten Stammdaten
- Protokollierung erleichtert Fehleranalysen
- Info über aktuellen Stammdatenimport in Benutzeroberfläche sichtbar
- Stammdatenimport kann mehrfach am Tag erfolgen ohne Dienste Neustart

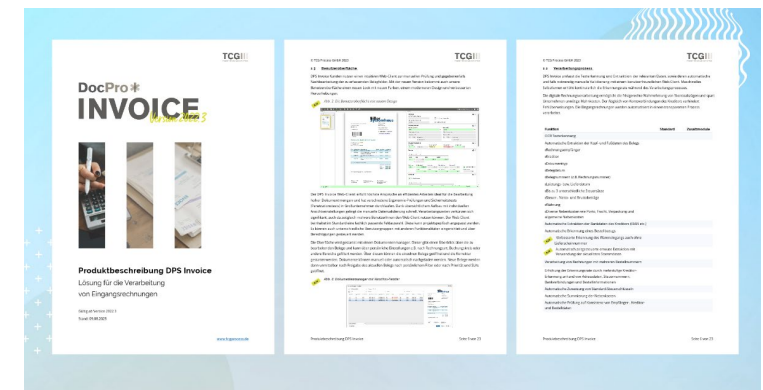


Weitere Änderungen

Erweiterungen und Optimierungen in den automatischen Prüfungen

- Die pro Währung hinterlegte Rundungstoleranz wurde bei einigen Betragsprüfungen ergänzt.
- Das Lieferdatum wurde um Prüfungen ergänzt, die bei Datumsangaben älter als ein Jahr bzw. mehr als einen Monat in der Zukunft anschlagen.
- Das Fälligkeitsdatum wurde um Prüfungen ergänzt, die bei Datumsangaben vor dem Rechnungsdatum bzw. mehr als ein Jahr in der Zukunft anschlagen.
- Falls nur die Bestellnummer auf dem Beleg steht und keine Lieferscheinnummer, wird auch bei vorhandenem Wareneingang eine Bestellnummer gefunden.

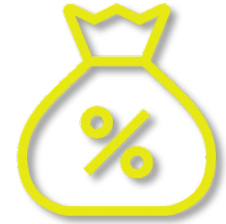
[Infos zu allen neuen Features in unserer neuen Produktbeschreibung hier zum Download:](#)



„Live Demo“

Neue Entwicklungen im Invoicing Bereich

- EU- Initiative „VAT in the Digital Age“ (ViDA) zur Modernisierung des Mehrwertsteuersystems in Europa
- Ziel Mehrwertsteuer zu vereinfachen, Mehrwertsteuerbetrug reduzieren (2015 Schätzung 2015 825 Mrd)
- Elektronischen Meldepflicht mit EU-einheitlichen Vorgaben für die Registrierung der Mehrwertsteuer & elektronische Rechnungsstellung im Sinne von E-Rechnungen für alle grenzüberschreitenden Umsätze ab dem 01.01.2028
- **Daneben** gilt für DE: Einführung der E-Rechnungspflicht
 - Ab 1.1.2025 für inländische B2B Umsätze mit 12 Monaten Übergangsfrist
 - Bis Ende 2027 sind EDI-Rechnungen noch erlaubt
 - Ab 1.1.2028 alle E-Rechnungen nach CEN 16931



ViDA: E-Invoicing-Pflicht für den B2B-Bereich

2025 – Phase 1

- Papier- und PDF-Rechnungsaustausch zulässig
- EN16931 Rechnungsaustausch (CII oder UBL), keine Zustimmung des Empfängers notwendig
- Betrifft nur inländische B2B-Umsätze zwischen Unternehmen, die in Deutschland ansässig sind

2026 bis 2027 – Phase 2

- Papier- und PDF-Rechnungsaustausch nicht mehr zulässig
- EN16931 Rechnungsaustausch (CII oder UBL), keine Zustimmung des Empfängers notwendig
- Austausch anderer Rechnungsformate nur mit Zustimmung des Empfängers zulässig
- EDI-Rechnungsaustausch nur mit Zustimmung des Empfängers (EDI-Vereinbarung) zulässig

2028 – Phase 3

- nur noch EN16931 (CII oder UBL) Rechnungsaustausch zulässig
- El. Meldepflicht und Registrierung der Mehrwertsteuer
- E-Rechnungen für alle grenzüberschreitenden Umsätze in der EU

2025

2026

2027

2028

DocProStar eInvoice Reader

Verarbeitung von elektronischen Rechnungsformaten im Rahmen von PEPOL

➔ **ZUGFeRD** ordnet die Felder des XML-Anhangs den Standardfeldern zu. Dazu wird der XML-Anhang aus dem PDF extrahiert.

- ZUGFeRD 1.0 Comfort
- ZUGFeRD 2.1 / Factur-X 1.0 (Basic, Comfort & EN 16931)
- ZUGFeRD 2.2

➔ **XRechnungen** ordnet die Felder der XML-Daten den Standardfeldern zu. Zusätzlich wird aus dem XML-Format ein HTML-Medium erzeugt, welches zur Anzeige im Webclient umgewandelt wird.

- XRechnung 1.2 (UBL & CII)
- XRechnung 2.0 (UBL & CII)
- XRechnung 2.1 (UBL & CII)
- XRechnung 2.2 (UBL & CII)
- XRechnung 2.3 (UBL & CII)

The screenshot displays the DocProStar eInvoice Reader interface. On the left, a scanned invoice from 'Biller Systemhaus' is shown. The invoice details include the company name, address (Mühlstr. 126, 71083 Herrenberg), and contact information. The invoice number is 201901002, dated 27.02.2019. The order number is 142587. The invoice lists four items: 1. Lenovo One P54000, 2. WD RE3 WD7502ABYS - Festplatte 750GB 24x7 Dauerbetrieb, 3. Microsoft Windows Vista Business SP1, and 4. HP Compaq Business Desktop dc5800. The total amount is 2.683,57 EUR. On the right, the software's web client interface is shown, displaying the extracted data for the invoice. The 'Allgemein' section shows the document type 'Rechnung' and the document number '201901002'. The 'Empfänger/Kreditor' section shows the creditor name 'Biller Systemhaus' and the creditor ID 'Crd004'. The 'Beträge' section shows the net amount '2.683,57', the tax amount '428,47', and the total amount '2.255,10'. The 'Bestellung' section shows the order reference 'Mit Bestellbezug'.

DPS Zusatzmodul

„Live Demo“

DocPro*

INVOICE

Version 2022.3

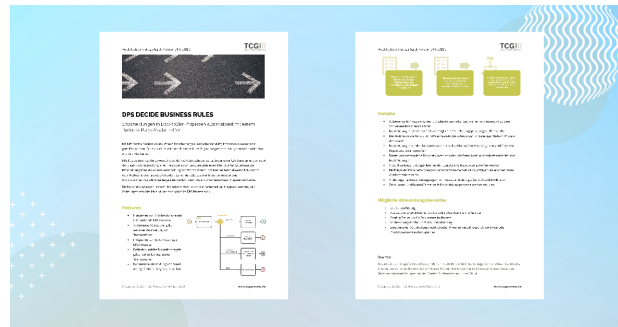
Erweiterungen

Decide

Entscheidung automatisiert mit einem Business Rules Modul treffen

- Integration von Entscheidungsregeln (Wenn/Dann)
- Automatisierte Steuerung der weiteren Verarbeitung von Transaktionen
- Integrieren komplexer Routings
- Definition, welche Extraktionsregeln gelten sollen für bestimmte Transaktionen
- Dynamische Anwendung von neuen oder geänderten Regeln zur Laufzeit

[Für mehr Infos können Sie hier den DPS Decide Flyer downloaden:](#)



„Live Demo“

KI-basierte Kreditorererkennung

Die Herausforderung bei der Erkennung von Kreditoren

Soll Zustand

Kreditorendaten auf dem Originalbeleg stimmen mit den hinterlegten Stammdaten überein

Ist Zustand

Hinterlegte Stammdaten sind nicht aktuell oder unzureichend gepflegt

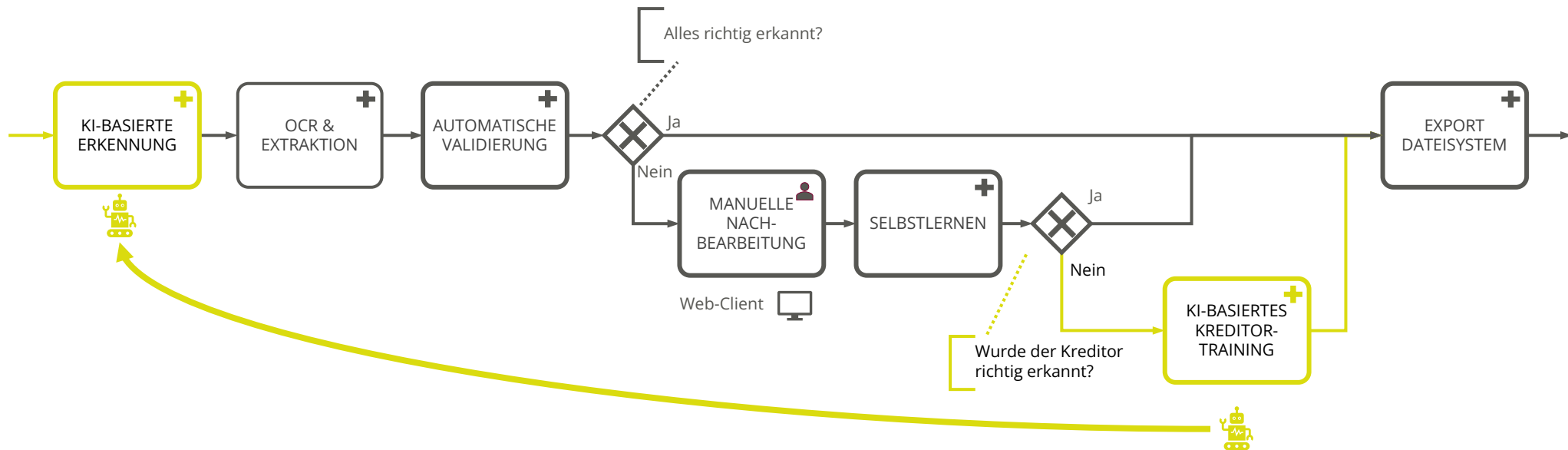
Kreditoren auf dem Beleg stimmen nicht mit den hinterlegten Daten aus dem führenden System (z.B. ERP) überein



Die Folge: Kreditoren werden nicht oder falsch erkannt und landen zur Korrektur oder Überprüfung im Nachbearbeitungsclient

KI-basierte Kreditorererkennung

Die Lösung: das Layout als Zusatzinformation



KI-basierte Kreditorerkennung

Die Vorteile



Unabhängig von der Qualität der eigenen Stammdaten



Erhöhung der Erkennungsrate des Feldes Kreditor



Verbesserung der Selbstlern-Funktion, da die Information des Kreditors wesentlicher Bestandteil des Lernschlüssels ist



Steigerung der Dunkelverarbeitungsrate des gesamten Prozesses

DPS Zusatzmodul

Landespakete für DPS Invoice

Über 30 Länder und Sprachen teilweise inklusive PrüfungsROUTINEN zu landesspezifischen Regelungen

- **Standard Landespakete** ermöglichen die Verarbeitung fremdsprachiger Rechnungen inkl. der landesspezifischen Erkennung der Schriftzeichen und der Labels in der jeweiligen Landessprache. Sie enthalten die Erkennung der Kopf- und Fußzeilen, Positionsdaten und Ermittlung der Endsumme.
- **Premium Landespakete** ermöglichen die Verarbeitung fremdsprachiger Rechnungen inklusive PrüfungsROUTINEN mit landesspezifischen Regelungen (z.B. umsatzsteuerrechtliche Prüfungen).
- Bsp. QR Codes in der Schweiz
- Erfordert kyrillische Schrift

Argentinien	Spanisch, Englisch
Brasilien	Portugiesisch
Dänemark	Dänisch, Englisch
Finnland	Finnisch, Englisch
Frankreich	Französisch, Englisch
Großbritannien	Englisch
Kanada	Englisch, Französisch
Kroatien	Kroatisch, Englisch
Luxemburg	Deutsch, Französisch, Englisch
Marokko	Französisch
Mexiko	Spanisch
Norwegen	Norwegisch, Englisch
Rumänien	Rumänisch, Englisch
Schweden	Schwedisch, Englisch
Slowakische Republik	Slowakisch, Englisch
Slowenien	Slowenisch, Englisch
Tschechische Republik	Tschechisch, Englisch
Türkei	Türkisch, Englisch
Ungarn	Ungarisch, Englisch
USA	Englisch
Australien	Englisch
Belgien	Flämisch, Französisch, Englisch
Deutschland	Deutsch, Englisch
Italien	Italienisch, Englisch
Neuseeland	Englisch
Niederlande	Niederländisch, Englisch
Österreich	Deutsch, Englisch
Polen	Polnisch, Englisch
Portugal	Portugiesisch, Englisch
Schweiz	Deutsch, Französisch, Italienisch, Englisch
Spanien	Spanisch, Englisch
Bulgarien	Bulgarisch, Englisch
Russland	Russisch
Serbien	Serbisch

DocPro*
BUSINESS INTELLIGENCE
REPORTER & COCKPIT

Prozesse laufend optimieren

DPS Business Intelligence

Besteht aus zwei Modulen

DPS BI Reporter

ermöglicht die Analyse des Prozesses
zeigt den Ist-Zustand und die aktuelle Performance des Geschäftsprozesses

Dashboards zeigen:

- Aktuelle und Entwicklung der Dunkelverarbeitungsrate
- Korrekturraten pro Nachbearbeitungsplatz
- Erkennungsqualität und Korrekturaufwand bis auf Feldebene
- Auswertungen pro Dokumentklassen, Buchungskreise, Absender wie Kreditor etc.



DPS BI Cockpit

ermöglicht Echtzeit-Monitoring
gibt einen Überblick über die Arbeits- bzw. Dokumentenvorräte im DPS Prozess

Dashboards zeigen:

- Nutzt das Modul Reporter und dessen Daten als Basis
- Vorräte und Arbeitslast der Mitarbeiter
- Kontrolle SLA's
- Ressourcenplanung
- Eingangskanäle pro Teams



DPS Business Intelligence

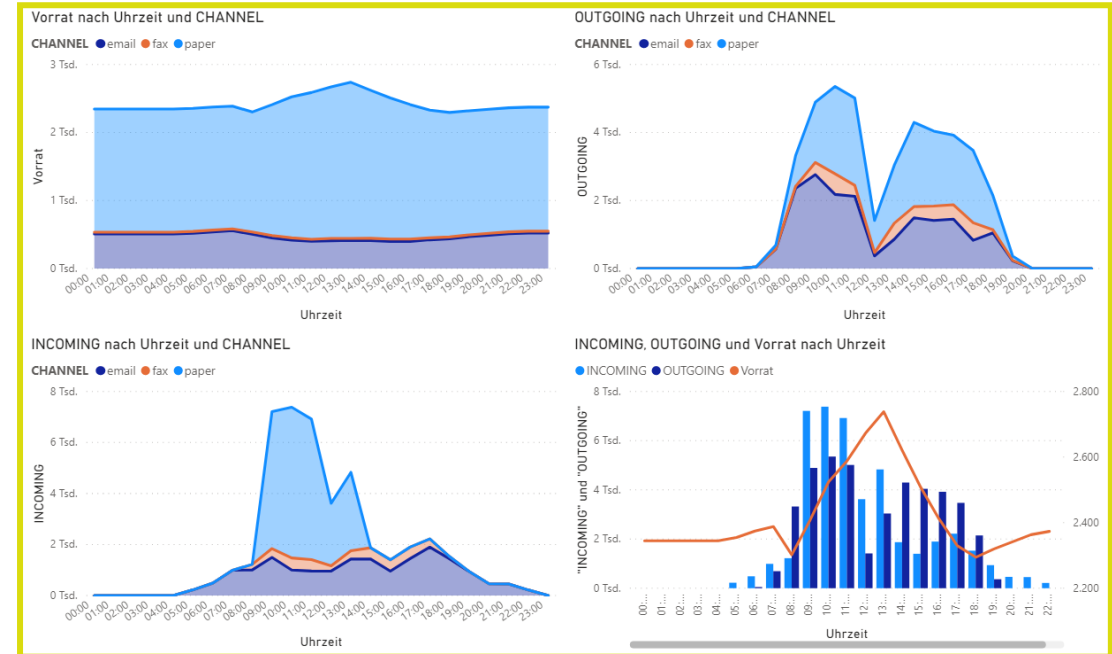
Besteht aus zwei Modulen

DPS BI Reporter



Maschine

DPS BI Cockpit



Mensch

DPS Zusatzmodul
 Weitere Infos gibt es
hier



DPS CLOUD

INVOICE PROCESS AUTOMATION

**Alle Features von DPS Invoice kombiniert
mit den Vorteilen der Cloud**

DPS Cloud Invoice

Leistungsumfang

- Funktionsumfang der aktuellsten DPS Invoice Standardlösung mit allen Standardlandespaketen inklusive
- Optional Positionserkennung möglich
- Sofortige Nutzung nach einmaligem Setup
- Staffelbasierte monatliche SaaS Preise nach voraussichtlich benötigten Volumen
- Betrieb und Überwachung der Cloud-Umgebung
- Regelmäßige Software-Updates und neue Features
- Technischer First-Level Support in Deutschland telefonisch und per E-Mail
- Speicherung in deutschen Rechenzentren mit täglichem Backup
- Einhaltung der Datenschutzbestimmungen und Regelungen der deutschen Gesetzgebung sowie der GDPR der EU
- Sichere 2FA für User und TCG

Zusammenfassung der Highlights DPS Invoice 2022.3



Neue Features

- Aktuellste Formate für elektronische Rechnungen
- Verbesserter Stammdatenimport und Selbstlernen
- Erkennung von Mahnungen
- Neue automatische Prüfungen
- Neue Funktionen und moderneres Design der Benutzeroberfläche



Hilfreiche Erweiterungen

- Verarbeitung elektronischer Rechnungen mit dem eInvoice Reader
- Automatisierte Entscheidungen mit DPS Decide als Business Rules Modul
- KI-basierte Kreditorerkennung
- BI Reporter



Cloud als Alternative zu On-Premise

- Software as a Service in der Public Cloud
- Hosting und Betrieb durch TCG mit Rechenzentren in Deutschland

Weitere Infos

- Aufzeichnung
- Produktbeschreibung

**Jetzt
Angebot
anfordern**

Treffen Sie uns vor Ort:



28.09

DFC München



28.09

Partnerfestival Leipzig



24.10

DPS Mailroom



Bleiben Sie auf dem Laufenden und folgen uns auf [LinkedIn](#)